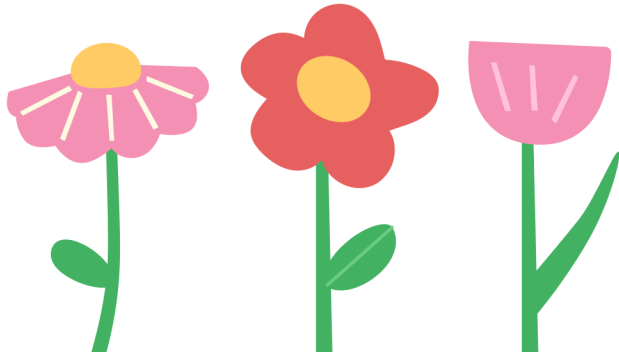




KAYNAŖTIRMA EĐİTİMİ NEDİR?

Özel eğitime ihtiyacı olan bireylerin, eğitim ve öğretimlerini normal gelişim gösteren akranları ile birlikte, normal sınıflarda sürdürme esasına dayanan, destek hizmetlerinin sağlandığı özel eğitim uygulamalarıdır.



KAYNAŖTIRMA EĐİTİMİ VE BEP HAZIRLAMA



DESTEK EĐİTİM ODASI
(KAYNAK ODA) NEDİR?



Yetersizliği olmayan akranlarıyla birlikte aynı sınıfta eğitimlerine devam eden, özel eğitim ihtiyacı olan öğrencilerin sunulan eğitim hizmetlerinden en üst düzeyde yararlanmaları amacıyla oluşturulmuş eğitim ortamlarıdır.

Bireyselleştirilmiş Eğitim Programı(BEP) Nedir?

Özel eğitim gerektiren birey için geliştirilmiş ve ailesi tarafından onaylanmış bu program; bireyin, ailenin, öğretmenin gereksinimleri doğrultusunda hazırlanmıştır ve hedeflenen amaçlarda verilecek destek eğitim hizmetlerini içerir. Bir anlamda kişiye özel ders planı hazırlamaktır.



Kaba Değerlendirme Formu nedir?

Bireyselleştirilmiş eğitim planı (BEP) hazırlamak amacı ile yapılacak olan yüzeysel değerlendirmedir. Kaba değerlendirme yapılırken bireyin kazanımı hangi derecede yaptığına değil yapıp yapmadığı ya da bilip bilmediğine bakılmalıdır.

BEP Nasıl Hazırlanır?

- BEP, BEP Geliştirme Birimi tarafından hazırlanır. Bu birimin üyeleri öğrenci, öğrenci velisi, okul yöneticileri, derse giren branş öğretmenleri, sınıf rehber öğretmeni, okul rehber öğretmeninden oluşur.
- Sınıf rehber öğretmeni ve derse giren branş öğretmenleri öğrencinin yetersiz olduğu, olabileceğini düşündüğü dersleri tespit eder. Öğrenciye o derse yönelik "Kaba Değerlendirme Formu" uygulanır. Alınan sonuç neticesinde dersten sorumlu öğretmen, alanına ait BEP hazırlar. Sınıf rehber öğretmeni öğrenciye ait planları branş öğretmenlerinden alarak arşivler. Öğrencinin dersine giren diğer öğretmenler ve okul psikolojik danışma-rehberlik servisiyle paylaşır.

Hangi yetersizlik türüne ait öğrenciler için BEP gerekmez?

Öğrencide görme, işitme alanlarına yönelik yetersizlik varsa BEP hazırlamaya gerek duyulmaz. Öğrencinin daha iyi duyup, görebilmesi için sıra düzeni değişikliği yapılması yeterlidir. Öğrenci bedensel bir yetersizliğe sahipse akademik dersler için BEP hazırlanmazken, Beden Eğitimi dersi için ders öğretmeni tarafından BEP hazırlanması gerekir.

Kaynaştırma Öğrencisi Nasıl notlandırılır?

Kaynaştırma öğrencisinin BEP kapsamına alınmış bir dersten 45'in altında not almaması ve karnesine o dersin zayıf gelmemesi gerekir. Dersin bireyselleştirilmiş planında bir dönem boyunca sadece dört işlemi öğretme hedefi konulabilir. Çünkü BEP'in amacı, öğrencinin seviyesine uygun akademik hedefler belirlemektir.

Öğrenci aynı zamanda "Destek Eğitim Odasında" eğitim görüyorsa Destek Eğitim Odası öğretmeni, derse giren branş öğretmeniyle iletişim içinde olup hazırlanmış BEP doğrultusunda eğitime devam etmesi gerekir.

Aşağıdaki adresten kolayca BEP hazırlayabilirsiniz
<http://bep.yazilimgrubu.com/>